

**MAGYAR KERESKEDELMI ÉS IPARKAMARA**

**SZINTVIZSGA  
SZAKMAI GYAKORLATI FELADAT  
12/2013. (III.29.) NFM rendelet alapján**

**"A" feladat**

**Szakképesítés azonosító száma, megnevezése:  
34 525 01 Gépjármű-építő, szerelő**

**Szintvizsga időtartama: 300 perc  
Elérhető maximális pontszám: 100 pont**

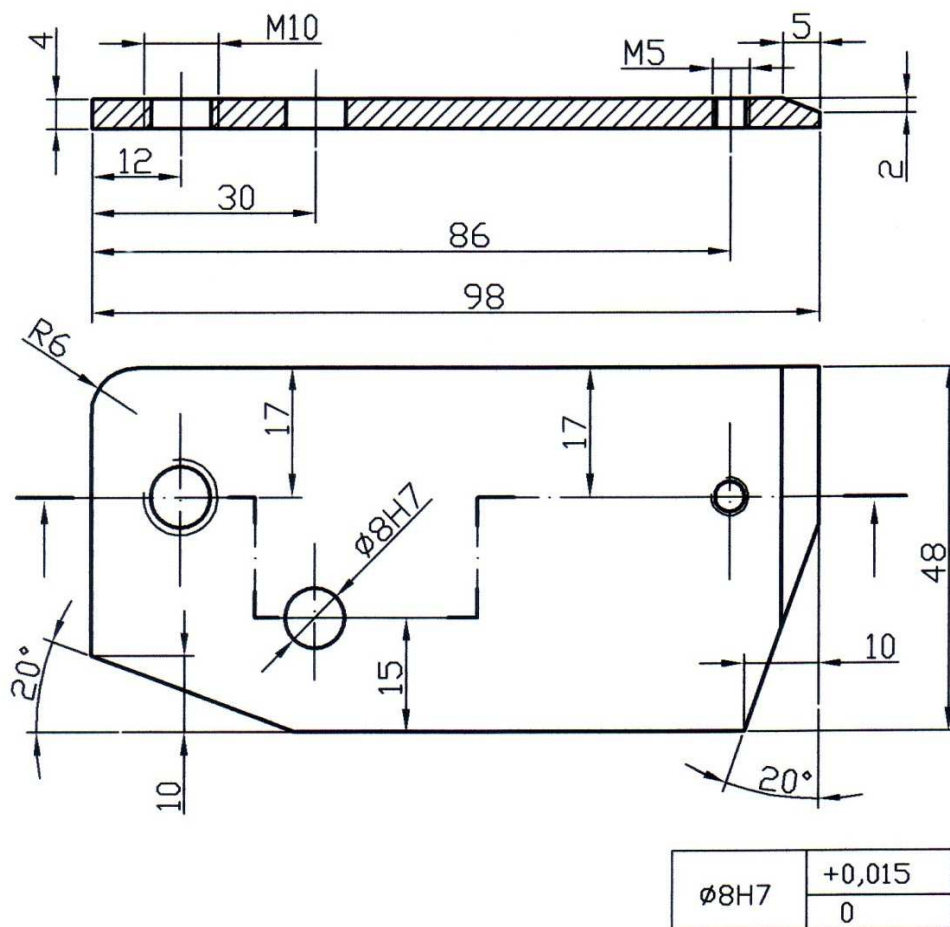
**Szintvizsga ajánlott időpontja: április hónap**

**A/I. Feladat:**

**75 pont**

**260 perc**

**Készítse el az ábrán látható munkadarabot kézi és gépi megmunkálással!**



**A munkadarab leírása:**

Az alkatrész anyaga szerkezeti acél. Az alkatrészen rajzi méretek szerint el van helyezve 1 db illesztésre szolgáló Ø8H7 méretű átmenő furat, 1 db M10, és 1 db M5 menetes furat. Az alkatrész élei általánosan 0,5x45°-os él tompításúak.

**A feladat leírása:**

Előgyártmány ellenőrzése, szükség szerinti előrajzolás elvégzése. Forgácsoló szerszámok és segédanyagok előkészítése. Mérőeszközök kiválasztása. Kézi és gépi forgácsoló

szerszámok ellenőrzése, előkészítése a forgácsolások elvégzéséhez. Kézi és gépi forgácsolási műveletek, valamint az utóműveletek elvégzése.

1. Tanulmányozza az elvégzendő feladatot és alakítsa ki a megfelelő munkarendet!
2. Tervezze meg a megmunkálás technológiai sorrendjét!
3. Határozza meg a használni kívánt szerszámokat és ellenőrizze azokat a munkavégzés biztonságának érdekében!
4. Rajzolja elő az alkatrész profilját, valamint ferde síkjának helyzetét!
5. Végezze el az alkatrész kontúrjának megmunkálási műveleteit, ellenőrizze az előírt méreteket!
6. Készítse el a ferde síkot mérethelyesen!
7. Végezze el a 20°-os élettörések kialakítását!
8. Alakítsa ki az R6 mm méretű rádiusz profilrészt!
9. Mérje ki és rajzolja be a furathelyzeteket!
10. Végezze el az alkatrész előfúrási műveleteit (menet-maglyukak, illesztett furat alapja), ellenőrizze a méreteket!
11. Végezze el az alkatrész M10 és M5 menetfúrási műveleteit, ellenőrizze a méreteket!
12. Készítse el az Ø8H7-es furatot dörzsár használatával!
13. Végezze el az utóműveleteket (sorjázás, tisztítás)!

**A/II. feladat:**

**15 pont**

**30 perc**

Három mérés átlagával ellenőrizze az elkészített munkadarab táblázatban jelölt névleges méreteit, írja be a mért és számított értékeket! Határozza meg a mérőeszközök szükséges pontosságát, és írja azt a mérőeszköz neve alá!

Önellenőrzési jegyzőkönyv					
Előírt érték:	Mérőeszköz:	Mért érték I.:	Mért érték II.:	Mért érték III.:	Átlagérték:
Ø8H7	mikrométer				
98 mm-es hosszméret	tolómérő				
R6 rádiusz	rádiuszsablon				
48 mm-es szélességi méret	tolómérő				
20°-os letörési szögek	szögmérő				

**A/III. feladat:**

**10 pont**

**10 perc**

**Mutassa be térsa segítségével egy nyílt töréses sérülés ellátásának menetét!**

A feladat leírása:

1. Mondja el a nyílt töréses sérülés ismérveit!
2. Mutassa be a sérülés ellátását!
3. Sorolja fel az ellátást követő teendőket!