

**MAGYAR KERESKEDELMI ÉS IPARKAMARA**

**SZINTVIZSGA  
SZAKMAI GYAKORLATI FELADAT  
12/2013. (III.29.) NFM rendelet alapján**

**"B" feladat**

**Szakképesítés azonosító száma, megnevezése:  
34 525 01 Gépjármű-építő, szerelő**

**Szintvizsga időtartama: 300 perc  
Elérhető maximális pontszám: 100 pont**

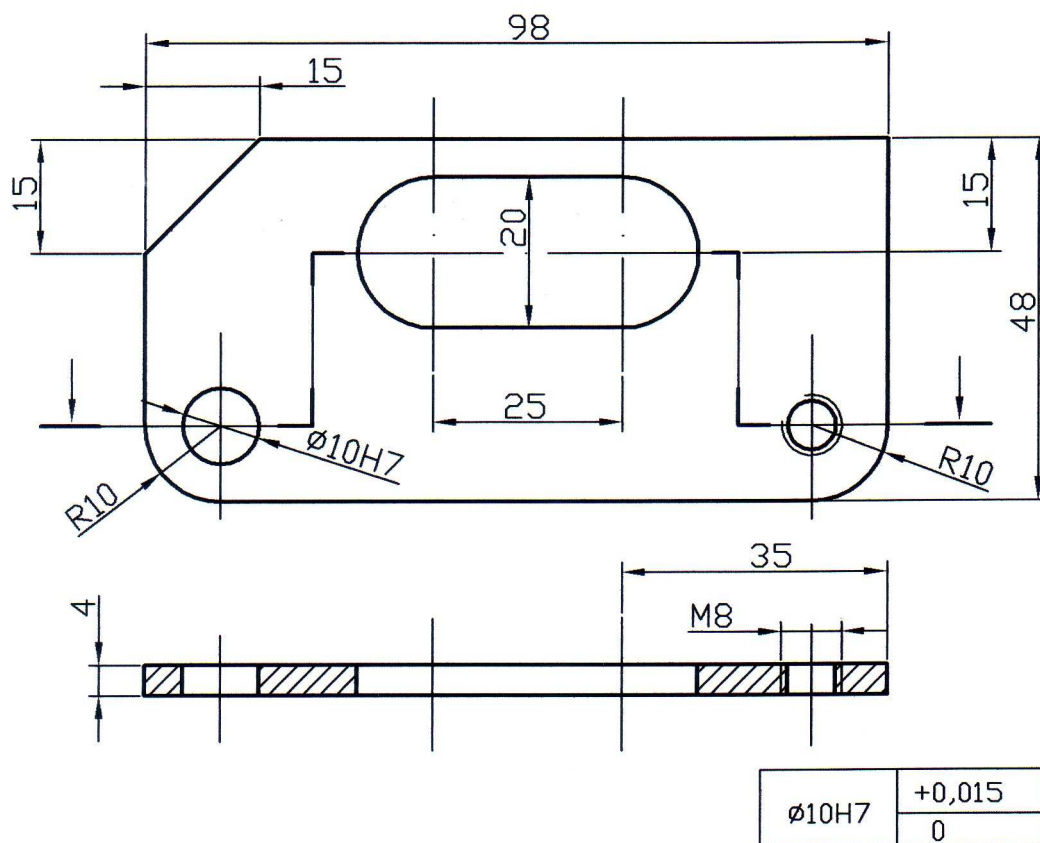
**Szintvizsga ajánlott időpontja: április hónap**

**B/I. Feladat:**

**75 pont**

**260 perc**

**Készítse el az ábrán látható munkadarabot kézi és gépi megmunkálással!**



**A munkadarab leírása:**

Az alkatrész anyaga szerkezeti acél. Az alkatrészen rajzi méretek szerint el van helyezve 1 db illesztésre szolgáló  $\varnothing 10H7$  méretű átmenő furat, 1db csatlakozó kibontás, 2 db R10 mm rádiuszos profil, és 1 db M8 menetes furat. Az alkatrész élei általánosan  $0,5 \times 45^\circ$ -os él tompításúak.

**A feladat leírása:**

Előgyártmány ellenőrzése, szükség szerinti előrajzolások elvégzése. Forgácsoló szerszámok és segédanyagok előkészítése. Mérőeszközök kiválasztása. Kézi és gépi forgácsoló

szerszámok ellenőrzése, előkészítése a forgácsolások elvégzéséhez. Kézi és gépi forgácsolási műveletek, valamint az utóműveletek elvégzése.

1. Tanulmányozza az elvégzendő feladatot és alakítsa ki a megfelelő munkarendet!
2. Tervezze meg a megmunkálás technológiai sorrendjét!
3. Határozza meg a használni kívánt szerszámokat és ellenőrizze azokat a munkavégzés biztonságának érdekében!
4. Rajzolja elő az alkatrész profilját!
5. Végezze el az alkatrész kontúrjának megmunkálási műveleteit, ellenőrizze az előírt méreteket!
6. Végezze el a 15x15 mm-es élettörés kialakítását!
7. Alakítsa ki az R10 mm méretű rádiuszos profilrészeket!
8. Mérje ki és rajzolja be a furathelyzeteket!
9. Fúrjon elő a 45x20 mm-es ovális kibontás kialakításához Ø18-as és Ø5-ös csigafúrókkal!
10. Átszakító vágóval üsse ki a felesleges anyagrészeket!
11. Készítse el mérethelyesen az ovális furatot!
12. Végezze el az alkatrész túrt és menetes furatainak előfúrási műveleteit (menet-maglyuk, illesztett furat alapja), ellenőrizze a méreteket!
13. Végezze el az alkatrész M8 menetfúrási műveleteit, ellenőrizze a méreteket!
14. Készítse el az Ø10H7-es furatot dörzsár használatával!
15. Végezze el az utóműveleteket (sorjázás, tisztítás)!

**B/II. feladat:**

**15 pont**

**30 perc**

Három mérés átlagával ellenőrizze az elkészített munkadarab táblázatban jelölt névleges méreteit, írja be a mért és számított értékeket! Határozza meg a mérőeszközök szükséges pontosságát, és írja azt a mérőeszköz neve alá!

Önellenőrzési jegyzőkönyv					
Előírt érték:	Mérőeszköz:	Mért érték I.:	Mért érték II.:	Mért érték III.:	Átlagérték:
Ø10H7	mikrométer				
98 mm-es hosszméret	tolómérő				
R10 rádiuszok	rádiuszsablon				
48 mm-es szélességi méret	tolómérő				
15x15 mm-es letörési szög	szögmérő				

**B/III. feladat:**

**10 pont**

**10 perc**

**Mutassa be társa segítségével egy nyaki artériás vérzéses sérülés ellátásának menetét!**

A feladat leírása:

1. Mondja el az artériás vérzés sérülés ismérveit!
2. Mutassa be a sérülés ellátását!
3. Sorolja fel az ellátást követő teendőket!