

**MAGYAR KERESKEDELMI ÉS IPARKAMARA**

**SZINTVIZSGA  
SZAKMAI GYAKORLATI FELADAT  
12/2013. (III.29.) NFM rendelet alapján**

**A feladat**

**Szakképesítés azonosító száma, megnevezése:  
34 525 04 Járműkarosszéria előkészítő, felületbevonó**

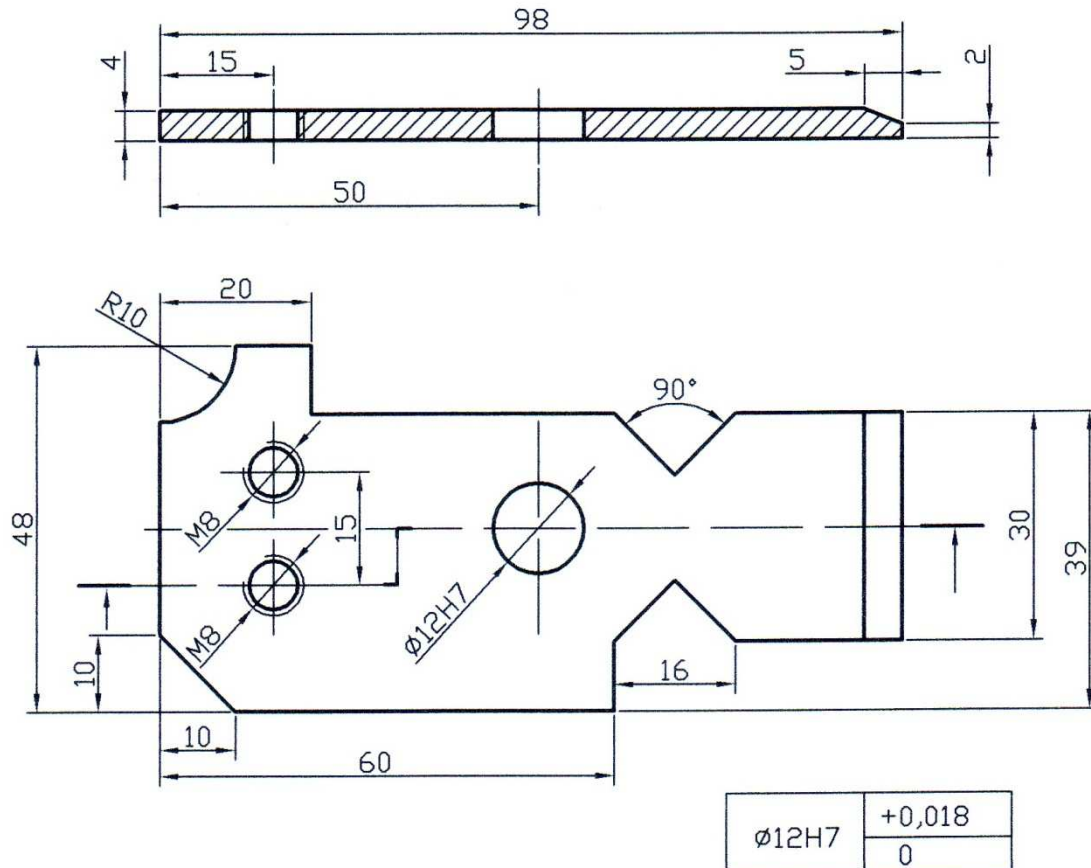
**Szintvizsga időtartama:** 300 perc  
**Elérhető maximális pontszám:** 100 pont

**Szintvizsga ajánlott időpontja:** április

**A/I. feladat:**

**65 pont  
260 perc**

**Készítse el kézi és gépi forgácsolási eljárások alkalmazásával a mellékelt rajzon látható lemezalkatrészt!**



**Műszaki leírás**

Az alkatrész anyaga szerkezeti acél. Az alkatrészen rajzi méretek szerint el van helyezve 1 db illesztésre szolgáló Ø12H7 méretű átmenő furat, 2 db M8 menetes furat. Az alkatrész élei általánosan 0,5x45°-os éltompításúak.

**A feladat leírása:**

Előgyártmány ellenőrzése, szükség szerinti előrajzolások elvégzése. Forgácsoló szerszámok és segédanyagok előkészítése. Mérőeszközök kiválasztása. Kézi és gépi forgácsoló szerszámok ellenőrzése, előkészítése a forgácsolások elvégzéséhez. Kézi és gépi forgácsolási műveletek, valamint az utóműveletek elvégzése.

1. Tanulmányozza az elvégzendő feladatot és alakítsa ki a megfelelő munkarendet!
2. Tervezze meg a megmunkálás technológiai sorrendjét!
3. Határozza meg a használni kívánt szerszámokat és ellenőrizze azokat a munkavégzés biztonságának érdekében!
4. Rajzolja elő az alkatrész profilját, valamint ferde síkjának helyzetét!

5. Végezze el az alkatrész kontúrjának megmunkálási műveleteit, ellenőrizze az előírt méreteket!
6. Készítse el a ferde síkot mérethelyesen!
7. Végezze el a 10x10 mm-es élettörés kialakítását!
8. Alakítsa ki az R10 mm méretű rádiusz profilrészét!
9. Alakítsa ki a 2 db V alakú bevágást rajzi méretek szerint!
10. Mérje ki és rajzolja be a furathelyzeteket!
11. Végezze el az alkatrész fúrási műveleteit, ellenőrizze a méreteket!
12. Végezze el az alkatrész menetfúrási műveleteit, ellenőrizze a méreteket!
13. Készítse el az Ø12H7-es furatot dörzsár használatával!
14. Végezze el az utóműveleteket (sorjázás)!

**A/II. feladat:**

**25 pont  
30 perc**

**Három mérés átlagával ellenőrizze az ön által elkészített alkatrész alábbi táblázatban jelölt névleges méreteit, írja be a mért és számított értékeket! Határozza meg a használni kívánt mérőeszközök szükséges pontosságát, és írja azt a mérőeszköz neve alá!**

Önellenőrzési jegyzőkönyv					
Előírt érték:	Mérőeszköz:	Mért érték I.:	Mért érték II.:	Mért érték III.:	Átlag érték:
Ø12H7	mikrométer				
98 mm-es hosszméret	tolómérő				
R10	rádiuszsablon				
30 mm-es szélességi méret	tolómérő				
15 mm menetes furatközéppontok távolsága	tolómérő				

**A/III. feladat:**

**10 pont**

**10 perc**

**Mutassa be társa segítségével az elektromos áram okozta sérülés ellátásának menetét!**

**A feladat leírása:**

1. Mondja el az ellátás előtti teendőket!
2. Mutassa be a sérült vizsgálatát és nyugalomba helyezésének lépéseit!
3. Sorolja fel az ellátást követő teendőket!