

MAGYAR KERESKEDELMI ÉS IPARKAMARA

**SZINTVIZSGA
SZAKMAI GYAKORLATI FELADAT
37/2013. (V. 28.) EMMI rendelet alapján**

C feladat

Szakképesítés azonosító száma, megnevezése:

34 215 01 Népi kézműves Gyékény-,szalma-és csuhétárgykészítő

Szintvizsga időtartama:240 perc

Elérhető maximális pontszám: 100 pont

Szintvizsga ajánlott időpontja: március

"C" feladat
Csuhédoboz készítése sodrással faformára

Leírás: Csuhéhasítékokból sodrással készített szögletes doboz rozmaringos mintával.

Feladat: Készítsen kosarat az adott technikával!

A feladat leírása:

C/I. Az alapanyag kukoricacsuhé előkészítése:

20 pont, 30 perc

Válogatás

Áztatás

Hasítás, nyirkálás

C/II. A sodrás technikája, folyamata:

70 pont, 170 perc

A faforma kiszögelése, szögbeosztás

Felhúzás a formára, csuhétú használata, helyes tartása

A doboz aljának kialakítása, mintázás

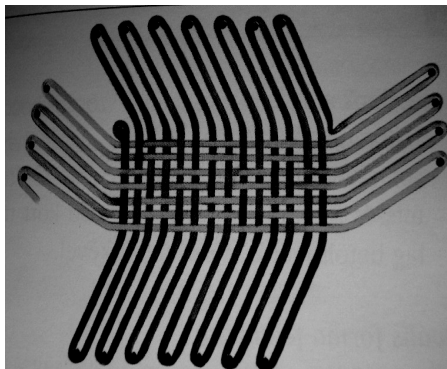
Stoppolás, szegés készítése

Oldalalakítás, mintázás (rajzos ábrázolással is)

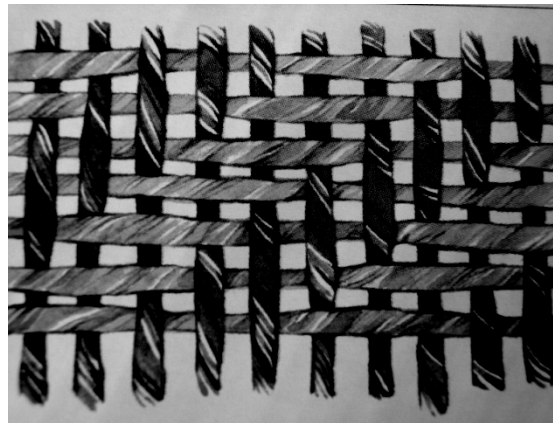
C/III. Eldolgozás, befejezés

10 pont, 40 perc

Száritás, levétel a formáról



A doboz felhúzásának kiterített rajza



A doboz oldalának rozmaringos mintázata