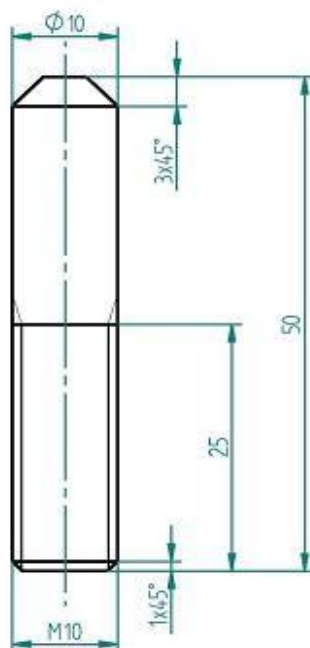
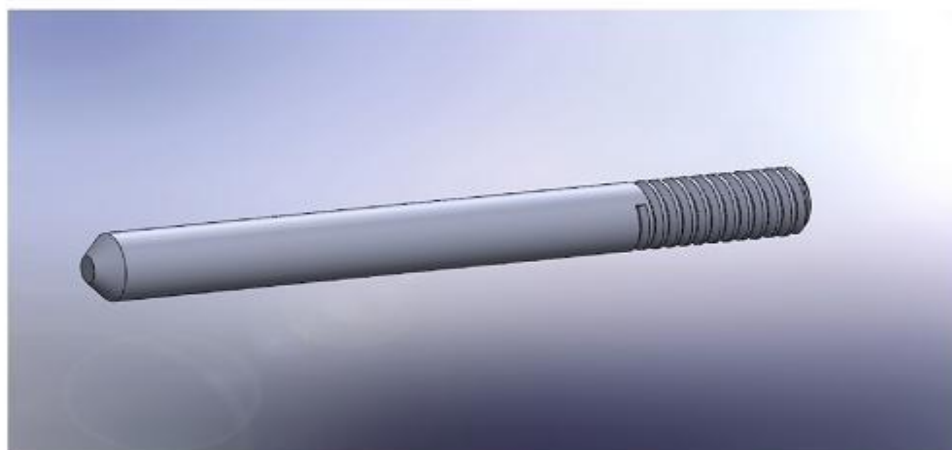


Tájékoztató

Bányaművelő
34 544 02

A/I. feladat



Tervező	Megnevezés Menetes szár			Gyártmány Állítókar	
Dátum	Méretarány M2:1	Anyag S355J0	Db.szám 1	Rajzszám ÁK-01	

instrukció: Az A/I és A/II feladat praktikus összevonható egyetlen, párhuzamosan elvégzett, összetett feladatban, 150 perc időkeretben.

eszközjegyzék:

- a tanulók számának megfelelő, de legalább 2 különböző, egyéni azonosítóval ellátott, különböző méretű a rajz szerinti „menetes szár”, vagy azzal egyenértékű elemeket tartalmazó alkatrész (hosszméret, átmérő, menetátmérő, menetemelkedés, menethossz meghatározható legyen rajta)
- analóg tolómérő
- menetfésű vagy menetkaliber
- szükség esetén mikrométer

anyagszükséglet (a menetes szár vizsgára történő elkészítéséhez):

Ø10-14-es köracél, nem húzott 45-65 mm hosszúságra géppel darabolva: tanulónként 1 db

értékelési útmutató:

Minden tanuló a menetes szárat, a kitöltött jegyzőkönyvet és az általa használt mérőeszközt adja le az értékelőnek. Minden tanulót a saját maga által használt mérőeszközzel ellenőrizzünk le! A mérés elvégzése során kísérik figyelemmel a tanuló mozdulatait, a mérőeszközök helyes alkalmazásának értékeléséhez.

A/II. feladat

eszközjegyzék:

- tanulói munkanapló vagy műszaki rajzlap
- rajzeszközök

értékelési útmutató:

A tájékoztatóhoz mellékelt műszaki rajzzal egyenértékű információtartalmú, szabadkézi rajz elkészítése a cél a tanulói munkanaplóban.

A/III. feladat

eszközjegyzék:

- elsősegélyláda

értékelési útmutató:

A sérülés ellátáshoz szükséges szabályok ismerete,
A sérülés ellátáshoz szükséges eszközök ismerete,
A sérülés ellátásának szakszerűsége.