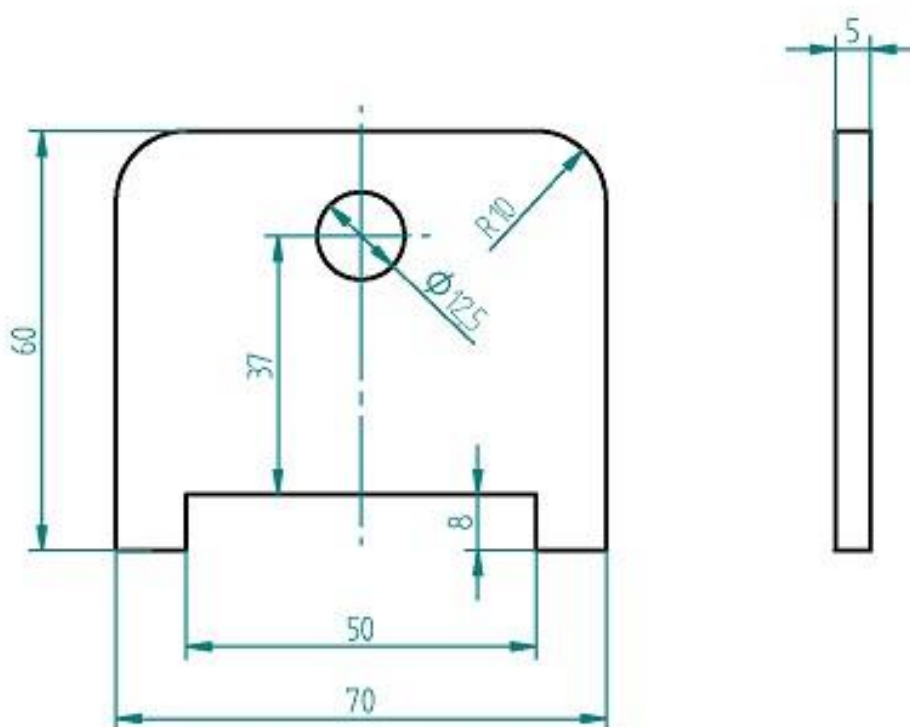


Tájékoztató

Bányaművelő
34 544 02

B/I. feladat



instrukció: A B/I és B/II feladat praktikusán összevonható egyetlen, párhuzamosan elvégzett, összetett feladatban, 150 perc időkeretben.

eszközjegyzék:

- a tanulók számának megfelelő, de legalább 2 különböző, egyéni azonosítóval ellátott, különböző méretű a rajz szerinti „biztosító lemez”, vagy azzal egyenértékű elemeket tartalmazó alkatrész (hosszméretek, furatátmérő vagy menetátmérő, furathelyzet, rádiusz) mérhető legyen rajta.
- analóg tolómérő

- szükség esetén menetfésű vagy menetkaliber
- rádiuszsablon
- szükség esetén mikrométer

anyagszükséglet (a biztosító lemez vizsgára történő elkészítéséhez):

tanulónként 1 db 61-78 X 71-89 X 3-5 mm-es félgyártmány, S 235 J0 anyagminőség

értékelési útmutató:

Minden tanuló a biztosító lemezt, a kitöltött jegyzőkönyvet és az általa használt mérőeszközt adja le az értékelőnek. Minden tanulót a saját maga által használt mérőeszközzel ellenőrizünk le! A mérés elvégzése során kísérjük figyelemmel a tanuló mozdulatait, a mérőeszközök helyes alkalmazásának értékeléséhez.

B/II. feladat

eszközjegyzék:

- tanulói munkanapló vagy műszaki rajzlap
- rajzeszközök

értékelési útmutató:

A tájékoztatóhoz mellékelt műszaki rajzzal egyenértékű információtartalmú, szabadkézi rajz elkészítése a cél a tanulói munkanaplóban.

B/III. feladat

eszközjegyzék:

- elsősegélyláda

értékelési útmutató:

A sérülés ellátáshoz szükséges szabályok ismerete,
A sérülés ellátáshoz szükséges eszközök ismerete,
A sérülés ellátásának szakszerűsége.