

MAGYAR KERESKEDELMI ÉS IPARKAMARA

SZINTVIZSGA

2017.

"D" feladat

**Szakképesítés azonosító száma, megnevezése:
3458203 Épület- és szerkezetlakatos sh, st**

**Szintvizsga időtartama: 240 perc
Elérhető maximális pontszám: 100 pont**

Szintvizsga javasolt időpontja: április

„D” feladat

Készítse el a szegecstartó dobozt a mellékelt összeállítási és alkatrészrajzok alapján!

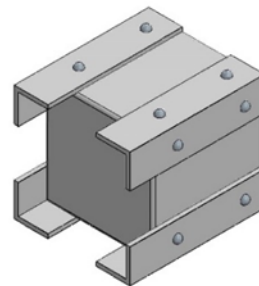
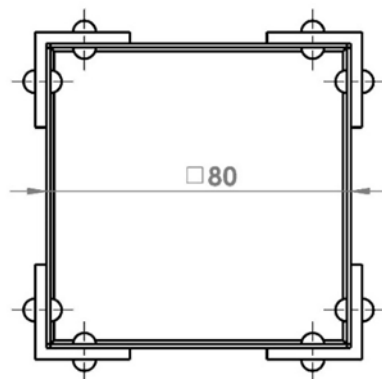
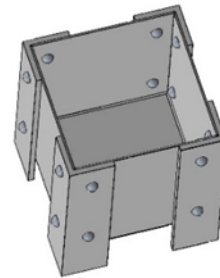
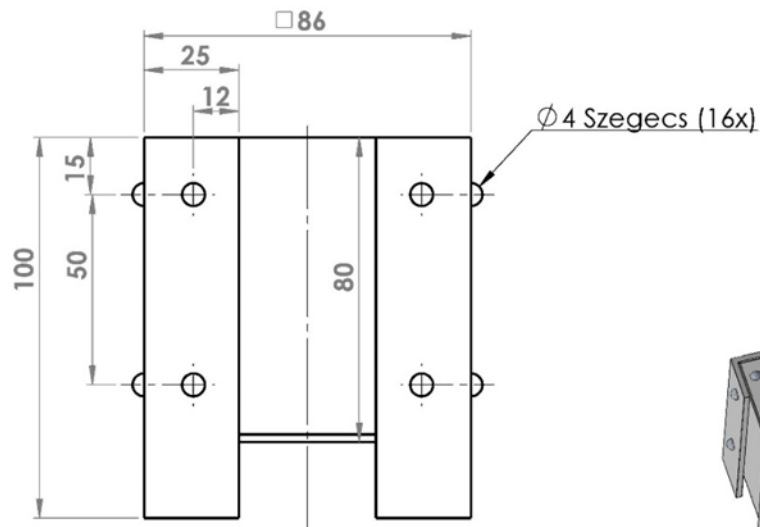
A gyártás előtt, a rajzok alapján határozza meg a szegecstartó doboz alkatrészeinek gyártási technológiáját, műveleti sorrendjét, majd készítse el azokat és állítsa össze a szerkezetet!

Kiegészítő információk:

Folyamatosan ellenőrizze a készítés folyamata során a méreteket!

Alapvető követelmény a műhelymunkára kidolgozott munkabiztonsági és környezetvédelmi szabályok betartása.

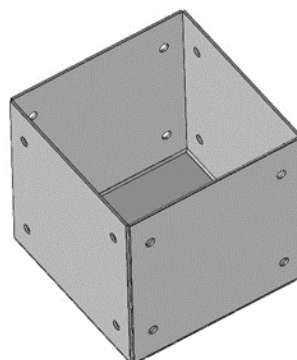
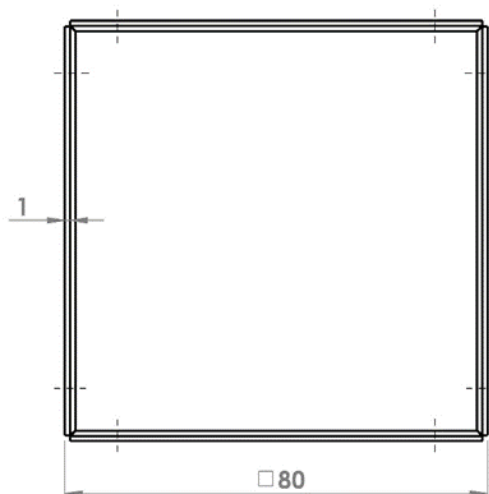
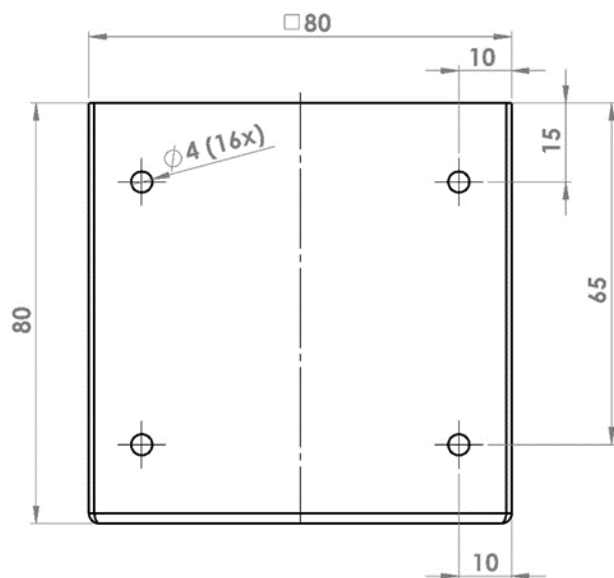
Munkafázis	Megnevezés	Adható pont:
1. részfeladat	doboz gyártása	25
2. részfeladat	lábak gyártása	25
4. részfeladat	szegecseles	25
5. részfeladat	összeszerelés, esztétika	25



3	16	Popszegecs	Ø3,8x8	s 235
2	4	Lábak	25x25x100	Fe235
1	1	Doboz	1x240x240	Fe235
tétel szám	db	Megnevezés	Méret	Anyag

Tervező:		Megnevezés:	Intézmény:
Ellenőr:		Szegecstartó doboz	Rajzsám: D-0
Dátum:			
Név:		Anyag:	M2:3

1. részfeladat



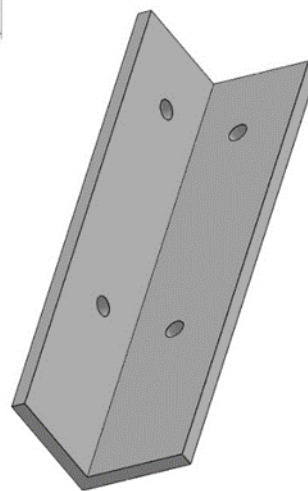
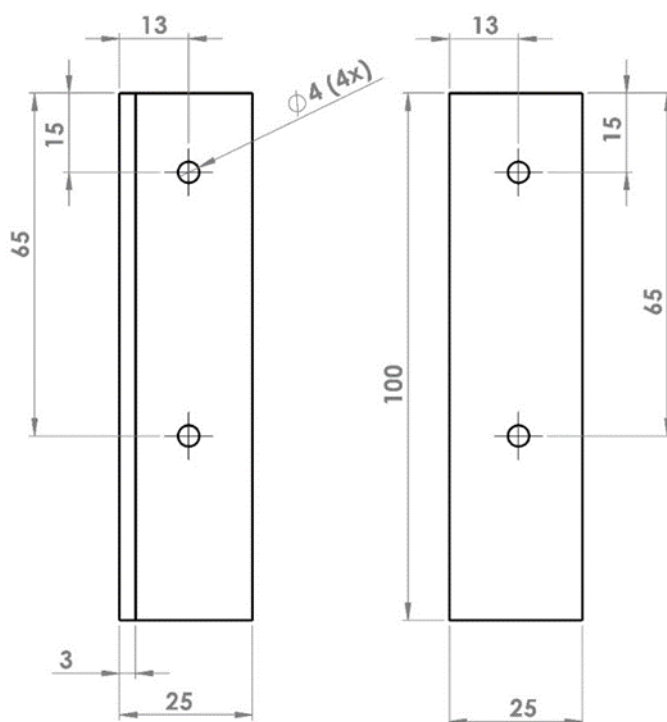
Méreték tűrése: $\pm 0,2$

Élek letörése: $0,2 \times 45^\circ$

Kiinduló méret: $1 \times 240 \times 240$

Tervező:		Megnevezés:	Intézmény:
Ellenőrző:		Doboz	Rajzszám: D-1
Dátum:			
Név:		Anyag: Fe235	M1:1

2. részfeladat



Méreték tűrése: $\pm 0,2$

Élek letörése: $0,2 \times 45^\circ$

Kiinduló méret: 25x25x100

Tervező:		Megnevezés:	Intézmény:
Ellenőr:		Lábak	Rajzszám: D-2
Dátum:			
Név:		Anyag: Fe235	M1:1