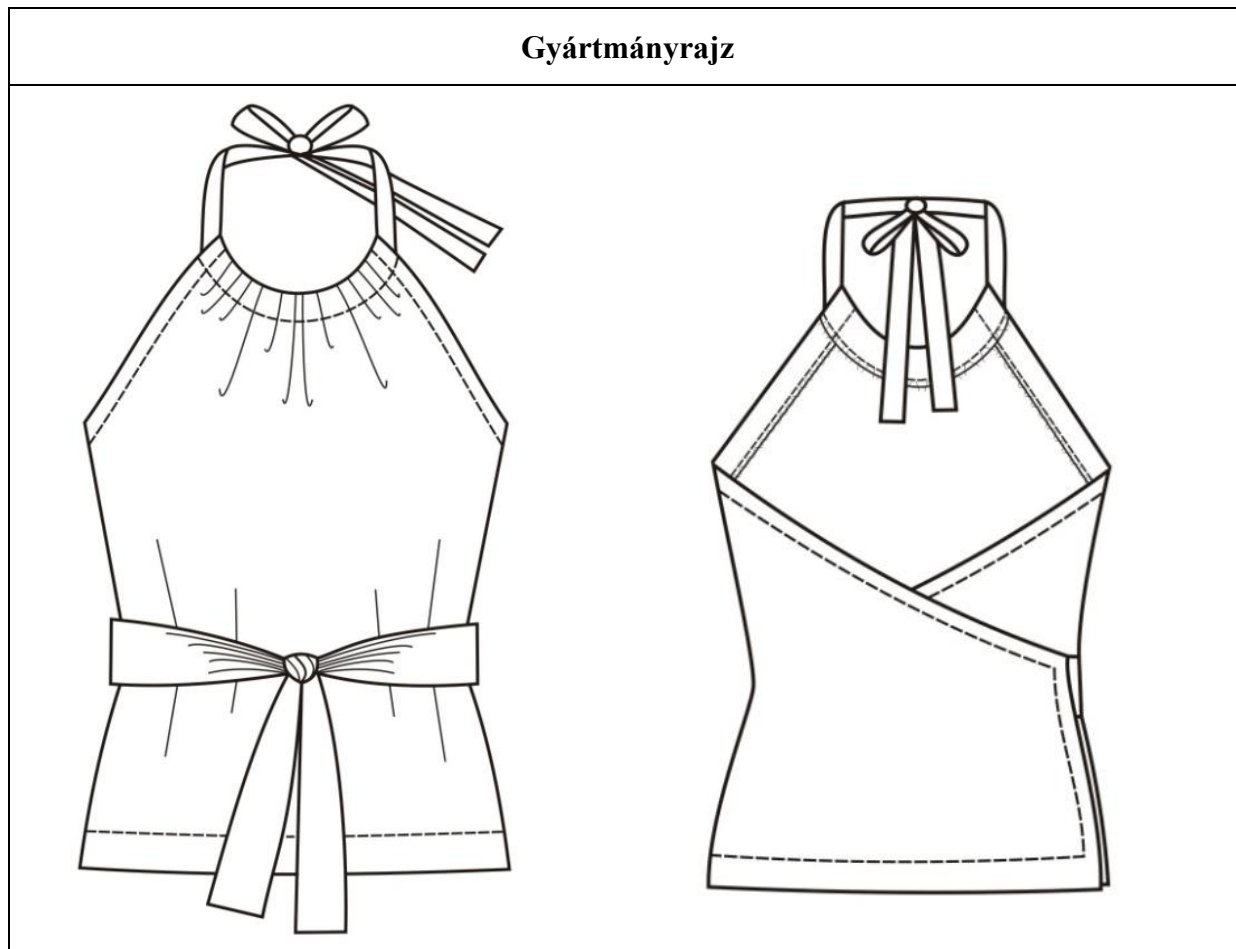


### A/I. feladat: Nyakpántos top készítése

A feladat elkészítésének ideje: 180 perc

Az elérhető maximális pontszám: 70 pont



**Külsőalak:** csípőig érő, nyakpántos nyári top. A háta jobb oldalon átlapolt, és derékkötővel, elől záródik. A derékkötő baloldalon, az oldalvonalban hagyott nyíláson át válik előlről láthatóvá.

**Javasolt alapanyag:**

elasztikus dzsörzé

#### **Összeállítandó alkatrészek**

**Alapanyagból:**

1 db	eleje
2 db	háta
2 db	derék kötő
1 db	nyakpánt

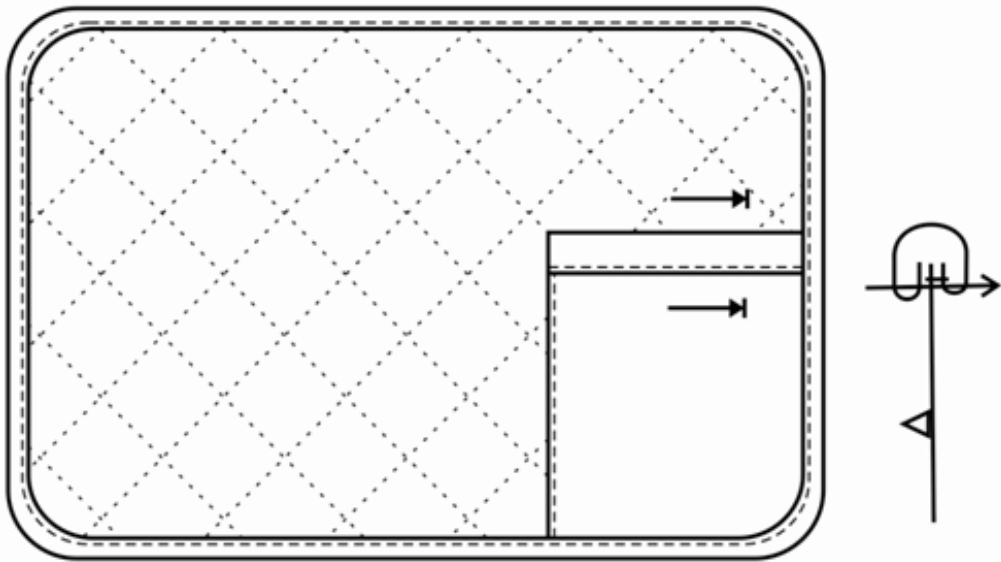
<b>Kellékek:</b>	
	120-as varrócérna
	kezelési és méretnagyágjelző címke
<b>Varrások alaki- és méretjellemzői</b>	
<b>Varrásszélességek:</b>	
Oldalvonal	1 cm
Nyakpánt, derék kötő összevarrása	1 cm
<b>Hajtásszélességek:</b>	
Aljavonal	2,5 cm
Eleje nyakkör	2 cm
Eleje, háta felső széle és egyik oldala	1,5 cm
<b>Tűzésszélességek:</b>	
Aljavonal	2 cm
Oldalnyílás	0,5 cm
Eleje nyakkör	1,5 cm
Eleje, háta felső széle és egyik oldala	1 cm
<b>Öltéssűrűségek:</b>	
Összevarrásoknál	40/100 mm
Dísztüzéseknél	30/100 mm
<b>Alkalmazott varrógépek, vasalók:</b>	
Huroköltésű gyorsvarrógép	
Háromfonalas szegővarrógép	
Gőzölős vasaló	
<b>A munkadarab előkészítése a szintvizsgára</b>	
Szabványkészítés	
Oldalak, eleje nyakkör szegése	
<b>Műveleti sorrend a szintvizsgán</b>	
<b>Előkészítő műveletek:</b>	
<ul style="list-style-type: none"> <li>- nyakpánt és derékkötő készítése</li> <li>- bal oldalvonal összevarrása kötők helyének kihagyásával</li> <li>- szétvasalás, hasíték tűzése</li> <li>- derékkötő rögzítése</li> <li>- eleje felső széle, háta felső széle és jobb oldala, aljavonal szegése</li> </ul>	

<b>Összeállító műveletek:</b>
<ul style="list-style-type: none"> <li>- eleje felső széle, háta felső széle és jobb oldala, valamint az aljvonal behajtása, tűzése</li> <li>- eleje nyakkör szélének behajtása, tűzése a nyakpánt befogásával</li> </ul>
<b>Befejező műveletek:</b>
<ul style="list-style-type: none"> <li>- ellenőrzés</li> <li>- készre vasalás</li> </ul>

## A/II. feladat: Tányéralátét készítése

A feladat elkészítésének ideje: 120 perc

Az elérhető maximális pontszám: 30 pont

Gyártmányrajz	
	
<b>Külalak:</b> steppelt, körben ferdepánttal szegett, evőeszköztartó zsebbel készülő tányéralátét.	
<b>Javasolt alapanyag:</b>	pamut vagy pamut típusú textília
Összeállítandó alkatrészek	
<b>Alapanyagból:</b>	
1 db	felsőlap
1 db	alsólap
1 db	zseb
1 db	zsebpánt

<b>Vatelinből:</b>	
1 db	felsőlap
1 db	alsólap
<b>Kellékek:</b>	
	120-as varrócérna
	ferdepánt méter kiszerezésben
<b>Varrások alaki- és méretjellemzői</b>	
<b>Hajtásszélességek:</b>	
Zseb bal oldala	1 cm
<b>Tűzésszélességek:</b>	
Zseb bal oldala	0,1 cm
Ferdepánt széle	0,1 cm
<b>Öltéssűrűségek:</b>	
Összevarrásoknál	40/100 mm
Dísz tűzéseknél	30/100 mm
<b>Alkalmazott varrógépek, vasalók:</b>	
Huroköltésű gyorsvarrógép	
Gőzölős vasaló	
<b>A munkadarab előkészítése a szintvizsgára</b>	
Szabványkészítés	
<b>Műveleti sorrend a szintvizsgán</b>	
<b>Előkészítő műveletek:</b>	
- lapok steppelése, leigazítás, méretellenőrzés	
- zseb készítése, rátűzése felső lapra	
<b>Összeállító műveletek:</b>	
- összerögzítés, szegés	
<b>Befejező műveletek:</b>	
- szimmetria ellenőrzés	
- készre vasalás	